



IN LIFE

Navodila za uporabo urnika obiskov na tablici za skrbnike

V teh navodilih pregledamo funkcije pametne tablice, ki skrbnikom olajša načrtovanje in spremljanje obiskov pri starejših. Tablica deluje v povezavi s portalom za skrbnike. Navodila za portal so v posebnem dokumentu.

Aplikacijo prvič zaženemo s klikom na ikono InLife Central.

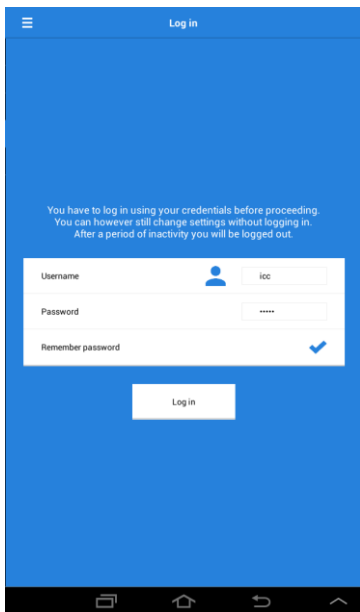


Horizon 2020

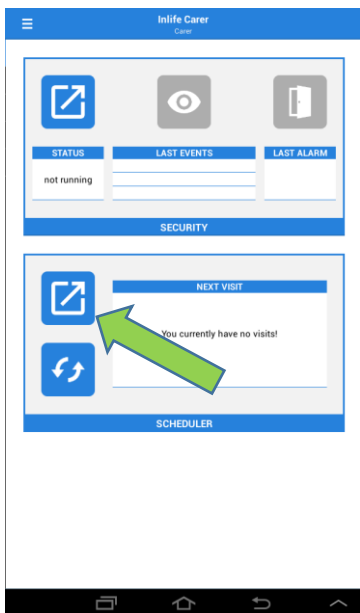
Doktor 24

DiU

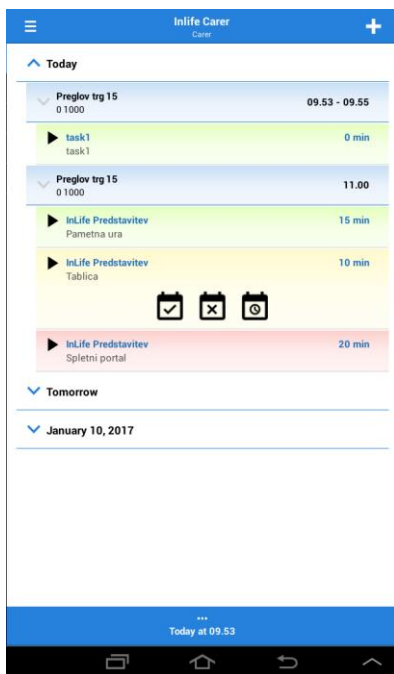
Department of Intelligent Systems



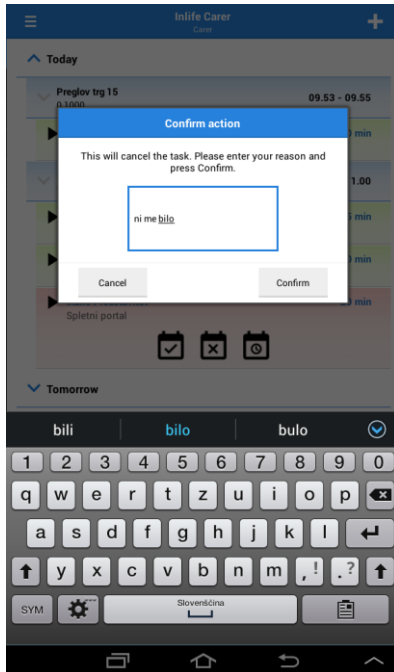
V naslednjem koraku se nam odpre prijavní zaslon, kamor vpišemo uporabniško ime in geslo (te podatke ste dobili posebej).



Odpre se aplikacija, za pregled in urejanje urnika obiskov izberemo Scheduler (spodnji meni).



Na seznamu opravil so prikazana opravila v načinu koledarja. Posamezno opravilo lahko urejamo s pritiskom na ustrezno polje (kot je pokazano na rumenem polju). S kljukico označimo opravilo kot opravljeno (polje se bo obarvalo zeleno), s križcem kot neopravljeno (rdeče), z znakom za uro pa ga prestavimo (rumeno).



Če opravilo prekličemo ali prestavimo, lahko vpišemo razlog (prikaže se tipkovnica). Seznam opravil lahko urejamo in pregledujemo tudi na spletnem portalu.